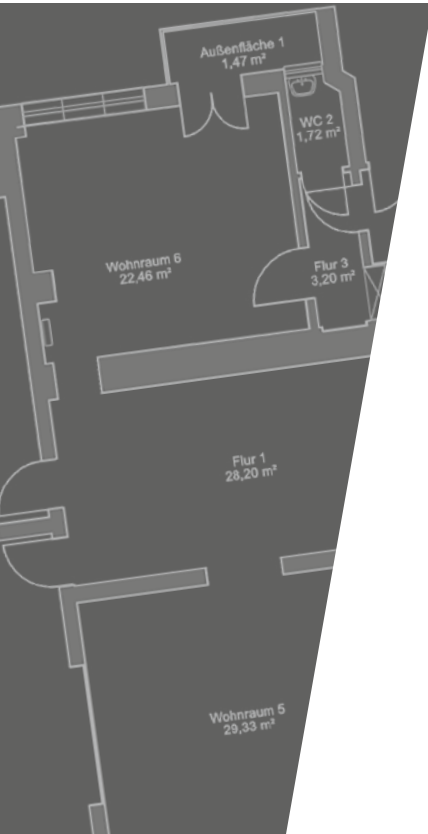


# Einfach ein guter Plan.



# Effizient und kostengünstig.

Portfoliomanagement, Modernisierungen oder der Verkauf einer Immobilie sind ohne aktuelle Immobilien-Bestandsdaten nicht möglich.

Die Raumdatenerfassung durch Hartmann SSI ist eine effiziente und kostengünstige Lösung.

Hartmann SSI hilft Ihnen, die Kosten und die Zeit für die Erstellung neuer Grundrisse durch Manpower und den Einsatz einer leistungsstarken Hard- und Software auf ein Minimum zu reduzieren und unterstützt so Wohnungsbau-gesellschaften, Industrie, Banken und Makler bei der Datenaufnahme und Datenverarbeitung. Auch vor Gericht oder als Gutachten haben die Daten von Hartmann SSI Bestand.

# Raumdatenerfassung durch Hartmann SSI.



# Alles drin. Daten machen Taten.

Hartmann SSI erzeugt Raumdaten punktgenau für Ihre Erfordernisse. Ob nach WOFLV, DIN 227 oder II.BV. Denn Raumdaten sind kein Selbstzweck, sondern machen handlungsfähig.

- Grundrissaufmaß
- Aufmaß nach WOFLV (Berücksichtigung von Dachschrägen etc.)
- Abgeschlossenheitspläne
- Wertgutachten
- Erfassung Mietspiegel relevante Daten
- Erstellung von Leistungsverzeichnissen
- Fassadenaufmaß/Fotoaufmaß
- Hilfestellung bei der Abgeschlossenheitsbescheinigung
- Zustandsbewertung der Gewerke
- Bestandspläne/Ansichten/Schnitte
- Aufmaß nach DIN 277 für Gewerbeimmobilien



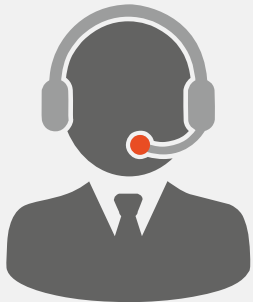
# Eine skalierbare Dienstleistung.

Im Zentrum unseres Services steht die Raumdatenerfassung und Datenübergabe. Hartmann SSI übernimmt aber auch die Koordination und Organisation bei Aufnahme größerer Bestände. Ebenso die Einrichtung von Schnittstellen zu Ihrem ERP-System/die Einrichtung eines Raumdatenservers.

Für Wohnungsbaugesellschaften übernimmt Hartmann SSI auch die Koordination und Organisation der Aufmaßnahme. Wenn die Immobilien bewohnt sind, informieren wir auf Wunsch die Bewohner über die anstehende Bestandserfassung und vereinbaren Termine. Wichtig auch: Während der Bestandsinnenaufnahme wird der Tagesablauf z. B. in Verwaltungsgebäuden in keinsten Weise gestört. Unsere freundlichen und erfahrenen Mitarbeiter arbeiten sich zügig durch jeden Raum.

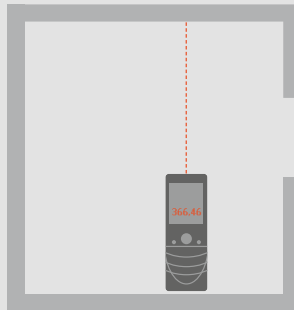
## Beratung und Organisation

- Beratung bei der Datenerhebung
- Organisation der Vermessung (Koordination, Anschreiben, Termine etc.)



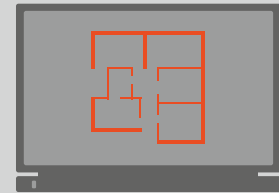
## Raumdatenerfassung

- Aufmaß
- Ausstattungsgegenstände (nicht grafische Elemente)
- Zustandsbewertung der Gewerke
- Gewerke (Fenster, Türen etc.)
- Mietspiegel relevante Daten



## Datenaufbereitung und Übergabe

- Datenübergabe (Plott/DXF-Datei etc.)



- Servereinrichtung  
Serververwaltung  
Schnittstellen (SAP, Wodis, Prowoh)



Der Masterplan: Faire Preise. Schnelle Lieferung.





- Geringer Zeitaufwand: In weniger als einer Stunde lässt sich eine 3- bis 4-Zimmer-Wohnung komplett erfassen.
- Erfassung von Grundriss und Ausstattungsmerkmalen vor Ort in einem Arbeitsgang mit einem BM4-System, ohne Medienbrüche
- Optische Sofortkontrolle im Objekt – auch in bewohnten Objekten
- Schnelle Abwicklung: Planer können ihre Aufgaben zeitnah beginnen.
- Ansichten und Schnitte auf Wunsch
- Hohe Datenqualität
- Ausgabe in PDF und allen gängigen Bildformaten (BMP, PNG, WMP, GIF, TIFF, JPEG)
- Übergabe an CAD-Systeme (DXF-Schnittstelle)
- Übergabe an Ihr ERP-System

**Ab 75,- EUR/  
Grundriss**

# Exakte Daten. Hand drauf.

Seit über 15 Jahren liefert Hartmann SSI exakte Bestandsdaten – präzise und mit eigener Software.

Hartmann SSI ist Inhaber der Raumdatenerfassungs-Software BM4 und betreut den Vertrieb, die Weiterentwicklung sowie den Support. BM4 wurde vor über 15 Jahren in enger Zusammenarbeit mit der Wohnungswirtschaft entwickelt. Durch deren umfangreiche Anforderungen und Erfahrungen konnte ein passgenaues Produkt entwickelt werden, das genau die Ergebnisse liefert, die wirklich benötigt werden. In den letzten 10 Jahren wurden mit der BM4 Raumdatenerfassungs-Software weit über 50.000 Wohneinheiten erfasst. Darunter auch mehrere Tausend zur Erstellung von Bestandsplänen für Abgeschlossenheitsbescheinigungen.





# Referenzen (Auszug).

- *bauverein AG Darmstadt – ca. 15.000 WE*
- *Wohnbau Bonn – ca. 2.000 WE*
- *Wohnungsgesellschaft Schneeberg mbH – ca. 2.900 WE*
- *Die Ehrenfelder – ca. 500 WE*
- *Wohnbau Mainz – Bestandspläne für Modernisierungsmaßnahmen*
- *Rheinhaus – ca. 250 WE*
- *GeWoBau Pfungstadt – ca. 250 WE*
- *Bistum-Limburg – Schulgebäude*
- *Tetra-Pak Limburg – Industriegebäude / -gelände*
- *Baugesellschaft Hanau – Bestandspläne für Modernisierungsmaßnahmen*





„Die Bestandsdatenerfassung durch Hartmann SSI ist zu einem wichtigen Bestandteil in unserem Unternehmen geworden. Unsere Abteilungen möchten auf die Vorteile einer umfassenden Bestandsinformation als Grundlage für das effektive Gebäudemanagement nicht mehr verzichten. Die Abläufe in der Technik, der Mietenplanung und im Vertrieb haben sich nachweisbar verbessert. So lässt sich auch die Budgetierung der Instandhaltung besser planen, seit wir auf die mit dem BM4 erfassten Zustandsbewertungen zugreifen können.“

German Nogueira  
Prokurist Immobilienmanagement  
bauverein AG Darmstadt


# Teamwork mit Know-how.

Für jede Aufgabe den richtigen Fachmann. Das ist die Devise von Hartmann SSI. So werden alle Schritte effizient und zu Ihrer vollen Zufriedenheit erledigt.

- Aufmaßnahme und Bearbeitung von Plänen nur durch ausgebildete technische Bauzeichner
- Leistungsverzeichnis-Erstellung und Abgeschlossenheitserklärungen durch ausgebildete Ingenieure
- Projektsteuerung durch erfahrene Projektmanager
- alle IT-Angebote werden ausschließlich durch Softwareentwickler realisiert, die langjährige Erfahrung mit BM4 und Portfoliomanagement-Software haben
- für den Objektverkauf steht Ihnen auf Wunsch die Expertise von erfahrenen Maklern und Notaren zur Verfügung

Haben Sie noch Fragen? Gerne vereinbaren wir einen unverbindlichen Termin und beraten Sie persönlich.

Rufen Sie an oder schreiben Sie uns:

 +49 6150 961595

 [vertrieb@hartmann-SSI.de](mailto:vertrieb@hartmann-SSI.de)

Weitere Informationen finden Sie auf unserer Internetseite unter [www.hartmann-SSI.de](http://www.hartmann-SSI.de)



Service & Software  
für das Immobilienmanagement



Hartmann SSI

Rappmühlstraße 68a

64331 Weiterstadt

Telefon: +49 6150 96 15 95

E-Mail: [vertrieb@hartmann-SSI.de](mailto:vertrieb@hartmann-SSI.de)

Fax: +49 6150 96 15 96

Internet: [www.hartmann-SSI.de](http://www.hartmann-SSI.de)

